

# EUROPA

*soñada*

SALIDA 18 MAYO 2026  
19 DIAS | 17 NOCHES



*Barcelona*

ESPAÑA



*Paris*

FRANCIA



*Piza*

ITALIA



*Innsbruck*

AUSTRIA



*Zurich*

SUIZA



# EUROPA

soñada clásico



inicio  
**18 mayo 2026**

19 DIAS  
**17 NOCHES**

**RECORRIENDO**  
ESPAÑA - FRANCIA - ITALIA - AUSTRIA - SUIZA  
visitando los lugares más emblemáticos

ciudad	NOCHES
BARCELONA	2
COSTA AZUL	1
ROMA	3
FLORENCIA	1
VENEZIA (MESTRE)	1
INNSBRUCK	1
ZURICH	1
PARIS	3
LOURDES	1
MADRID	3

## El viaje incluye

- Coordinador todo el recorrido desde Argentina
- Traslado desde tu ciudad de origen hacia Aeropuerto Internacional de Ezeiza (ida y vuelta)
- Aéreo Internacional directo IBERIA BUE/BCN/ /MAD/EZE con Mochila + Carry on 10k + Valija despachada 23k
- Traslados de llegada y salida (apto. / hotel / apto.)
- Alojamiento con desayuno buffet
- Guía acompañante de habla hispana durante todo el viaje
- Asistencia al Viajero de Universal Assistance
- Kit viajero



### NO incluye

- GASTOS PERSONALES Y CUALQUIER OTRO SERVICIO NO MENCIONADO COMO INCLUIDO.
- CUALQUIER SERVICIO QUE NO ESTE DEBIDAMENTE ESPECIFICADO COMO INCLUIDO.
- PROPINAS
- MALETEROS EN LOS HOTELES O AEROPUERTOS



### EQUIPAJE permitido

- ACCESORIO**  
3 kg  
40 x 30 x 15 cm
- CABINA**  
10 kg  
40 x 56 x 25 cm
- BODEGA**  
23 kg  
158 cm

### HORARIOS\*

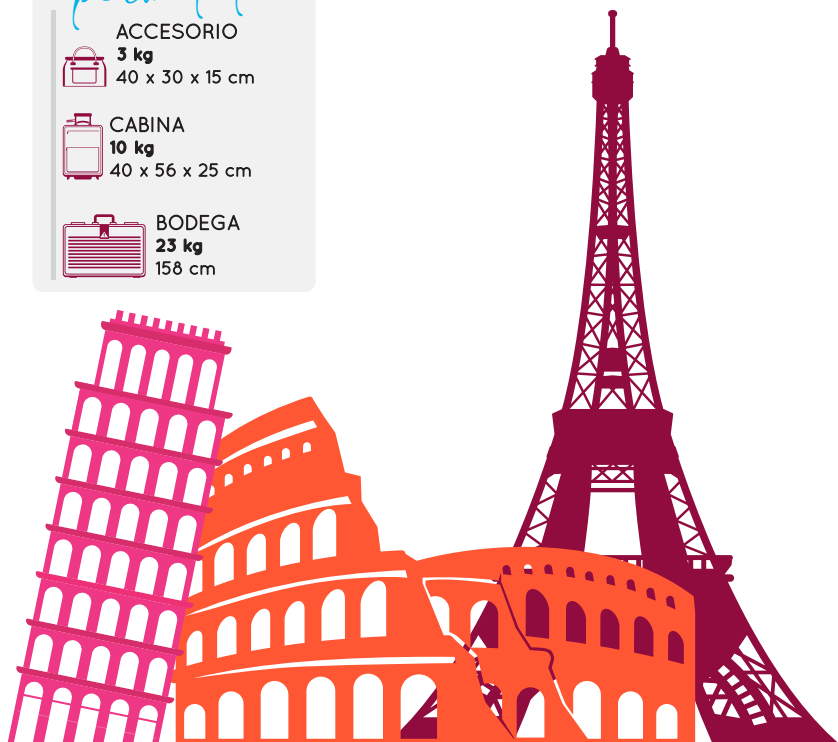
vuelo directo **IBERIA**

- ✈ 18 MAYO SALE DE EZE 12:00 LLEGA A BARCELONA 05:35 19 MAYO
- ✈ 05 JUNIO SALE DE MADRID 11:40 LLEGA A EZE 20:00 05 JUNIO

\* Los horarios de vuelo están sujetos a modificaciones por parte de la aerolínea sin previo aviso



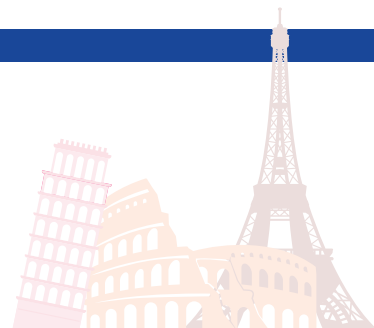
INCLUYE ASISTENCIA AL VIAJERO hasta 70 años  
Mayores consultar suplemento  
TOPE DE COBERTURA USD 150.000.- POR PERSONA



Salida en bus acompañada por coordinador experto  
desde tu ciudad MAR DEL PLATA - BALCARCE - TANDIL - AZUL - SALADILLO

# EUROPA

soñada clásico



DESARROLLO DEL DIA A DIA

**DIA 1º**  
LUNES

18 MAYO

**BUENOS AIRES - BARCELONA**

Salida desde Buenos Aires con destino final Barcelona. Noche a bordo

**DIA 2º**  
MARTES

19 MAYO

**BARCELONA**

Llegada al aeropuerto de Barcelona y traslado al hotel. Alojamiento y resto del día libre.

**DIA 3º**  
MIÉRCOLES

20 MAYO

**BARCELONA**

Desayuno. Día libre para efectuar con el coordinador walking tour zona central y ramblas de Barcelona.

**DIA 4º**  
JUEVES

21 MAYO

**BARCELONA - COSTA AZUL**

Desayuno y salida hacia la frontera francesa, para llegar a la Costa Azul a media tarde. Si los horarios lo permiten, podrán participar una **excursión opcional** a Mónaco, Montecarlo y su famoso casino. Alojamiento en la Costa Azul.

**DIA 5º**  
VIERNES

22 MAYO

**COSTA AZUL - PISA - ROMA**

Desayuno y salida hacia Pisa. Llegada y tiempo libre para visitar el conjunto histórico con su famosa Torre Inclinada. Continuación a Roma donde llegaremos a última hora de la tarde. Alojamiento.

**DIA 6º**  
SÁBADO

23 MAYO

**ROMA**

Desayuno. Haremos un recorrido panorámico de la ciudad eterna. Por la tarde, posibilidad de realizar una **visita opcional** de la "Roma Barroca", donde podrá descubrir las fuentes y plazas más emblemáticas de la ciudad. Alojamiento.

**DIA 7º**  
DOMINGO

24 MAYO

**ROMA (Nápoles y Capri)**

Desayuno. Día libre durante el que se podrá realizar **opcionalmente** una de las visitas más interesantes de Italia: "Nápoles y Capri"; una excursión de día completo con almuerzo incluido en la que visitaremos la bella ciudad de Nápoles y embarcaremos hacia la isla de Capri, conocida como "La Perla Azul" del Mediterráneo, visitando la famosa Gruta Blanca (siempre que la meteorología lo permita). A la hora prevista, regreso al hotel de Roma y alojamiento.

**DIA 8º**  
LUNES

25 MAYO

**ROMA - FLORENCIA**

Desayuno y salida hacia Florencia con llegada al mediodía. Por la tarde, recorrido panorámico por el centro artístico de la ciudad con su Duomo, el Campanile de Giotto, el Baptisterio de San Giovanni, la Iglesia de S. Lorenzo, la Plaza de la Signoria, la Loggia dei Lanzi, finalizando el recorrido en el magnífico y espectacular Ponte Vecchio. Alojamiento.

**DIA 9º**  
MARTES

26 MAYO

**FLORENCIA - PADUA - VENECIA**

Desayuno y salida hacia Padua, donde podremos visitar la Basílica de San Antonio. Llegada a Venecia. Por la tarde salida hacia el tronchetto para tomar el vaporetto a la Plaza de San Marcos desde donde iniciaremos la visita panorámica de la ciudad a pie, incluyendo la visita a un taller del famoso cristal veneciano. Alojamiento

DOBLE A COMPARTIR GARANTIZADA

**DÍA 10°**  
MIÉRCOLES

27 MAYO

### VENECIA - INNSBRUCK

Desayuno y salida hacia Austria, bordeando el macizo de las Dolomitas y entrando en el Tirol austriaco para llegar finalmente a Innsbruck. Disfrutaremos de tiempo libre para poder almorzar. Seguidamente realizaremos un paseo con guía por el centro histórico y admiraremos el famoso "Tejadito de Oro" y los principales monumentos de la ciudad. Alojamiento.

**DÍA 11°**  
JUEVES

28 MAYO

### INNSBRUCK - LUCERNA - ZURICH

Desayuno y salida hacia Lucerna, preciosa ciudad suiza ubicada al lado del lago de los cuatro Cantones. Podremos disfrutar de tiempo libre para pasear por la ciudad, cruzando el famoso puente medieval Kapellbrücke. Continuación del viaje hacia Zúrich. Alojamiento.

**DÍA 12°**  
VIERNES

29 MAYO

### ZURICH - BASILEA - PARIS

Desayuno y salida hacia Basilea, ciudad europea fronteriza entre Alemania, Suiza y Francia. Continuación del viaje hacia París, donde llegaremos a media tarde. Esta noche realizaremos un recorrido, por la ciudad iluminada (en primavera y verano, las visitas se podrán realizar parcialmente con luz solar). Alojamiento.

**DÍA 13°**  
SÁBADO

30 MAYO

### PARIS

Desayuno. Por la mañana, visita panorámica de la "Ciudad de la Luz" donde recorreremos sus lugares más emblemáticos. Tarde libre. Alojamiento..

**DÍA 14°**  
DOMINGO

31 MAYO

### PARIS

Desayuno. Durante este día, podremos disfrutar nuestro aire de la hermosa ciudad, sus paseos, sus bulevares y conocer sus rincones más típicos como un auténtico parisino. Alojamiento.

**DÍA 15°**  
LUNES

1° JUNIO

### PARIS - LOURDES

Desayuno y salida hacia la región del Loira continuando nuestra ruta hacia Lourdes donde llegaremos a última hora de la tarde, tiempo libre para poder presenciar la Procesión de las Antorchas y la Gruta de la Virgen. Alojamiento..

**DÍA 16°**  
MARTES

02 JUNIO

### LOURDES - SAN SEBASTIAN - MADRID

Desayuno. Salida hacia San Sebastián, la bella ciudad de corte francés, conocida por la Perla del Cantábrico, con su magnífica Playa de la Concha, donde realizaremos una breve panorámica en bus, para continuar a Madrid. A última hora haremos un recorrido panorámico de Madrid iluminado (pudiendo ser todavía con luz solar durante las fechas de primavera y verano). Alojamiento

**DÍA 17°**  
MIÉRCOLES

03 JUNIO

### MADRID

Desayuno. Por la mañana visita panorámica con guía local, que nos dará a conocer los monumentos y contrastes que la capital de España ofrece, desde el Viejo y castizo Madrid hasta el más moderno y cosmopolita. Pasando también por la Plaza de Toros y el mítico Estadio Santiago Bernabéu. Tarde libre. Sugerimos hacer una **excursión opcional** a la vecina ciudad imperial de Toledo, pasear por sus calles y respirar su ambiente medieval, visitar su espléndida Catedral, y conocer la pintura de El Greco. Alojamiento.

**DÍA 18°**  
JUEVES

04 JUNIO

### MADRID

Desayuno, Día libre para efectuar compras o realizar algún paseo opcional.

**DÍA 19°**  
VIERNES

05 JUNIO

### MADRID - BUENOS AIRES

Desayuno, traslado al aeropuerto en horario previsto para tomar vuelo con destino a Buenos Aires

# CONDICIONES GENERALES

## DE CONTRATACIÓN

Formas de Pago: Los pagos se pueden realizar en dólares (Billete), puede hacerlo en efectivo, depósito o transferencia. Una vez confirmada la reserva deberá abonar una seña mínima de USD 700 del monto total. Pago total debe estar realizado 45 días antes de la salida

## DE CANCELACIÓN PASAJES AÉREOS

Los vuelos deben estar pagos 45 días antes de la salida.

Una vez emitidos los tickets aéreos, no hay posibilidad de devolución.

## DE CANCELACIÓN SERVICIOS TERRESTRES

Entre 45 y 36 días antes de la salida: 15% de gastos.

Entre 35 y 26 días antes de la salida: 25% de gastos.

Entre 25 y 0 días antes de la salida: 100% de gastos.

## Observaciones y datos a tener en cuenta en relación a este programa:

1) El ritmo del viaje es intenso por lo que se aconseja las personas que tomen el mismo no tengan dificultades para caminar y/o desplazarse y se encuentren en buen estado de salud

2) El check in en todos los hoteles es a partir de las 15 hs. El check out en todos los hoteles es a las 10 am pudiendo dejar el equipaje en recepción en caso necesario.

3) Los hoteles se han elegido en función de la rapidez con la cual podemos entrar y salir con los ómnibus y teniendo en cuenta la relación precio=calidad por lo que algunos se encuentran siempre alejados del radio céntrico pero siempre comunicados con transporte público al centro de la ciudad. Esto se debe a que los hoteles céntricos NO trabajan con grupos debido a su capacidad y a su vez hacen imposible el poder desplazarse y/o llegar con los ómnibus del tour. De igual modo por las características de este programa está pensado para que la mayor parte del día esté ocupada con las visitas incluidas por lo que no tendrá muchos tiempos libres para recorrer por su cuenta.

4) Es responsabilidad del pasajero contar con los pasaportes o documentos de migración requeridos por las autoridades de la República Argentina y de los países de destino o de tránsito, tales como visas, permisos sanitarios, etc.; como así también es responsabilidad de la agencia de viajes informar de los requerimientos y restricciones de cada país al respecto.

05) Una vez emitidos los tickets aéreos, no hay posibilidad de devolución. La asignación de asientos gratuita por parte de la compañía aérea es aleatoria pudiendo quedar los pasajeros separados en el avión.

06) El itinerario podría verse modificado en caso de circunstancias no previsibles (situaciones climáticas, decisiones gubernamentales, circunstancias de fuerza mayor o de cualquier otra índole) o por motivos operacionales. En caso de coincidir con Ferias, Salones, Congresos, Beatificaciones y otros eventos multitudinarios y otros sucesos que puedan ocurrir fuera del control del operador del programa, el punto de alojamiento previsto podría modificarse a ciudades próximas a las visitadas. En estos casos se mantendrá al máximo posible el programa de visitas.

07) En algunos las habitaciones triples consisten en 1 doble con dos camas matrimoniales, por lo que no es recomendable tomar habitaciones triples cuando se trata de tres personas del mismo sexo, ya que estos hoteles utilizan solo 2 camas, no contando con el espacio suficiente o disponibilidad para incorporar una tercera cama adicional más pequeña tipo catre/sofá. En el caso de 3 adultos aconsejamos el alojamiento en una habitación doble/twin y una habitación single. Las condiciones de confort de las habitaciones singles son más reducidas que las habitaciones dobles/twins.